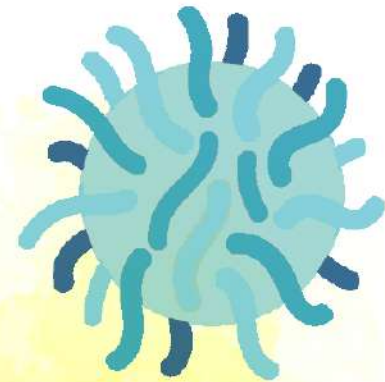


Fica a Dica:



# Retorno às atividades o que devo fazer?

#juntoscontraocoronavirus

#COVID-19

#USPDiversidade





Em algumas regiões o relaxamento nas regras de quarentena já é uma realidade. O isolamento social tem se apresentado uma das ações mais eficazes para se evitar a proliferação do novo coronavírus. Porém, sabemos que nem todo profissional pode ficar em casa durante esse período. Os considerados serviços essenciais, e outros segmentos liberados para atuarem com restrições, precisam ter ações para preservar a saúde de seus colaboradores e clientes.

Isso não significa que o vírus desapareceu. Precisaremos conviver com ele, respeitando as regras de distanciamento físico, mantendo as medidas preventivas e vigiando a evolução da pandemia. Separamos algumas dicas:





# Medidas Preventivas se necessário sair de casa:



Medir temperatura antes de sair de casa, caso esteja em estado febril evite sair ou procure uma unidade de saúde.



Caso utilize transporte público use máscara o tempo todo e utilize álcool em gel 70% antes de entrar e após sair do transporte.



Ao chegar em estabelecimentos públicos, deve-se medir a temperatura e higienizar as mãos antes de entrar no local, em caso positivo para estado febril, recomenda-se voltar para casa ou procurar uma unidade de saúde, se houver fila, mantenha distância de 2 metros.

# Medidas Preventivas se necessário sair de casa:

proximo



Em espaços fechados, deve-se diminuir o número total de pessoas e manter distância de 2 metros.



Utilize máscara o tempo todo quando for necessário sair de casa. É importante ter máscaras reservas e trocar a máscara a cada 2 horas.



É recomendada a limpeza frequente de objetos em que as pessoas toquem constantemente, como mesas, maçanetas, interruptor de luz, bancadas, telefones, telas sensíveis ao toque e caixas eletrônicos.



Sempre que possível lave as mãos com água e sabão ou utilize álcool 70%



# Saiba Mais:

Segundo a OMS a COVID-19 é transmitida principalmente através de gotículas respiratórias ou contato com superfícies contaminadas. Exposição relacionada ao trabalho pode ocorrer a qualquer momento no local de trabalho, durante viagens relacionadas ao trabalho, bem como a caminho do local de trabalho por transmissão comunitária.

Por isso é importante que as pessoas que precisam sair de casa durante a pandemia sigam as orientações para prevenir a disseminação da doença.

**Pandemia duplica contingente de trabalhadores vulneráveis no Brasil**

Impactos econômicos da covid-19 ameaçam 81% da força de trabalho brasileira com risco de perder emprego e renda

**Acesse mais em:**

<http://abre.ai/jornal-da-usp>

**As informações contidas nesse post vieram das seguintes fontes, acesse para saber mais:**

<https://www.who.int/publications/i/item/considerations-for-public-health-and-social-measures-in-the-workplace-in-the-context-of-covid-19>

<https://jornal.usp.br/ciencias/pandemia-duplica-contingente-de-trabalhadores-vulneraveis-no-brasil/>

<https://news.un.org/pt/story/2020/02/1705631>