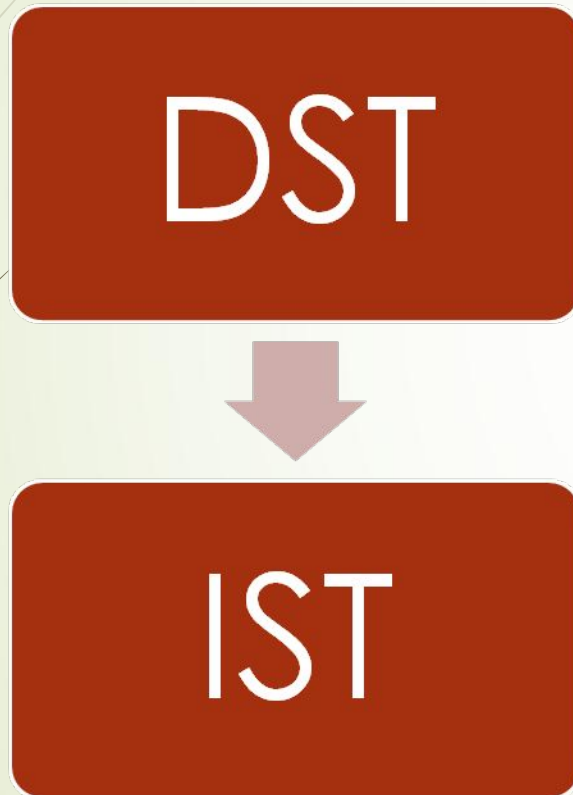




O que são IST's?

Aula 04

Para início de conversa...



- ✓ Infecções Sexualmente Transmissíveis (IST) podem ser causadas por mais de 30 agentes etiológicos diferentes (vírus, bactérias, fungos, protozoários) principalmente por contato sexual desprotegido;
- ✓ Contato sanguíneo, gestação, amamentação e parto também podem transmitir;
- ✓ Qualquer pessoa pode ter uma IST;
- ✓ Algumas IST são assintomáticas;
- ✓ Podem gerar complicações e surgir em órgãos genitais (vagina, pênis e ânus) ou não (olhos, palmas das mãos, língua);
- ✓ A falta de tratamento pode resultar em esterilidade, câncer, maior risco de contrair HIV e desenvolver aids, entre outros desdobramentos

Manifestações clínicas



- ✓ A doença inflamatória Pélvica (DIP) é uma das formas de manifestação clínica das IST resultante de gonorreia e clamídia não tratada, que inflama órgãos como útero, trompas e ovários;
- ✓ HIV, HTLV e hepatites virais B e C causadas por vírus são IST que possuem sintomas próprios (que não são corrimentos, feridas e verrugas).

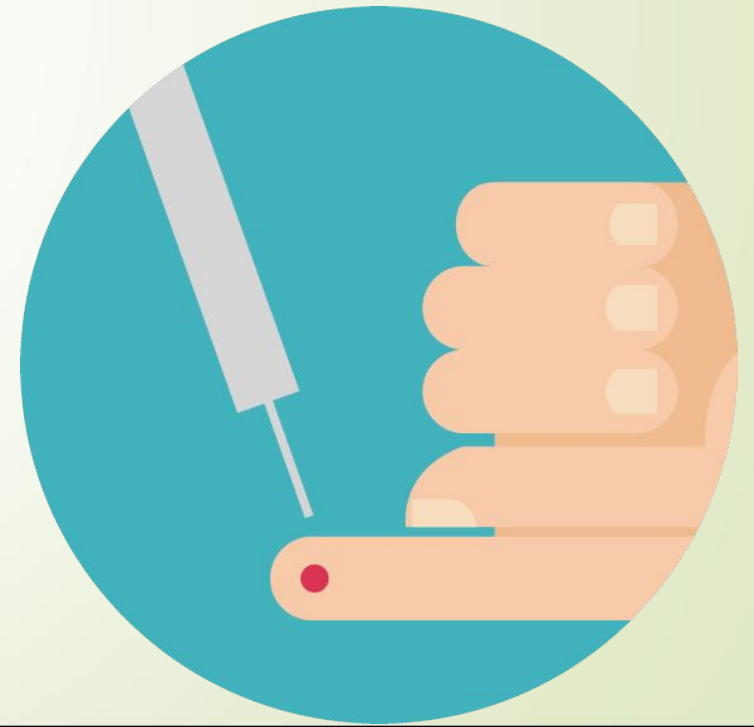


Como é uma IST?

- Herpes genital, sífilis, gonorreia, tricomoníase, infecção pelo HIV, infecção pelo Papilomavírus Humano (HPV) hepatites virais B e C são exemplos de IST.
- Podem se manifestar por dor pélvica, ardência ao urinar, lesões de pele e aumento de ínguas, além das feridas, corrimentos e verrugas anogenitárias.
- As **feridas** (vesículas, úlceras e manchas) aparecem principalmente nos órgãos genitais, com ou sem dor, e podem ser em função de **sífilis, herpes genital, cancro mole, donovanose e linfogranuloma venéreo**.
- Os **corrimentos** podem ser esbranquiçados, esverdeados ou amarelados, podendo ter cheiro forte e causar coceiras, dor ao urinar e na relação sexual, em função de **gonorreia, clamídia e tricomoníase**. Se o corrimento for pouco em mulheres, só poderá ser detectado em exames ginecológicos.
- As **verrugas anogenitais** são causadas pelo **HPV** e podem aparecer na forma de couve-flor se a infecção estiver avançada. Geralmente não causa dor mas pode causar coceira ou irritação.
- (Vaginose bacteriana e candidíase vulvovaginal também causam corrimento mas não são consideradas IST)

Diagnóstico das IST

- Anamnese, identificação das vulnerabilidades e exame físico são essenciais; Durante exame físico, recomenda-se a coleta de material biológico para a realização de testes laboratoriais ou rápidos;
- Lembrar que mesmo que não haja sintomas, IST podem estar presentes e ser transmissíveis. O Ministério da Saúde recomenda a realização de testes rápidos como importante estratégia de saúde pública;



Sífilis

- ❑ Pode haver transmissão congênita (teste dever ser feito no pré-natal);
- ❑ É de fácil prevenção e tem cura;
- ❑ Não tratar pode resultar em parto pré-maturo, má-formação congênita e outras complicações;
- ❑ Quanto antes iniciar o tratamento, melhor para a prevenção da transmissão vertical;
- ❑ Uso de preservativos.





Sífilis

- ❑ Se não houver intervenção, o quadro pode evoluir para uma **sífilis primária** (cancro duro) com feridas que não dói, não coça, não arde e não tem pus.
- ❑ Entre seis semanas e seis meses, sem intervenção, a **sífilis secundária** se manifesta pelo aparecimento de manchas no corpo, principalmente palmas das mãos e plantas dos pés, que não coçam mas podem surgir ínguas no corpo;
- ❑ **Sífilis latente** é dividida em recente (menos de um ano de infecção) e tardia (mais de um ano de infecção), onde não há sinais nem sintomas e a duração é variável;
- ❑ A **sífilis terciária** pode surgir de dois a quarenta anos e pode resultar em lesões cutâneas, ósseas, cardiovasculares e neurológicas e até mesmo a morte;
- ❑ Uso de preservativos.



Herpes Genital

- ❑ Causada por vírus, acarreta lesões em qualquer parte do corpo (mais frequentemente nas regiões labiais e anogenitais);
- ❑ Pequenas bolhas agrupadas que se rompem e se tornam feridas dolorosas no pênis, ânus, vulva ou colo do útero são sinais;
- ❑ Antes do surgimento das bolhas, pode haver formigamento, ardência, vermelhidão e coceira no local, além de febre e mal-estar;
- ❑ As feridas podem durar de duas a três semanas e desaparecer mesmo sem tratamento (mas a pessoa continua infectada);
- ❑ É tratável e a melhor prevenção é o uso de preservativos.

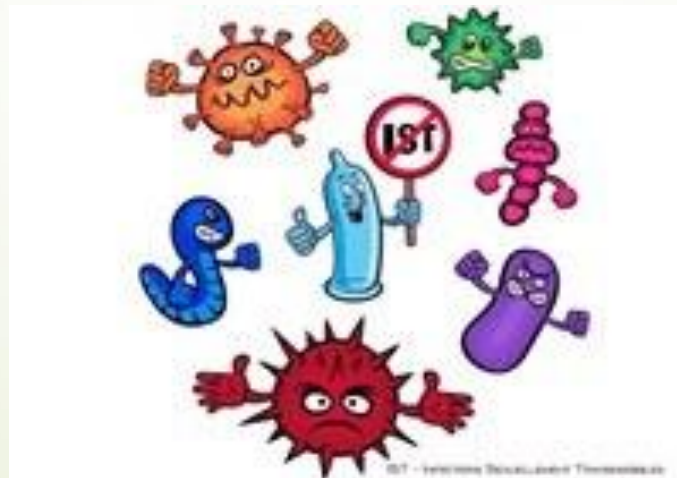
Cancro mole (cancroide)

- ❑ Também conhecido como “cavalo”, é uma infecção causada por bactéria;
- ❑ Os sinais incluem feridas pequenas e dolorosas com pus nos órgãos genitais que não desaparecem e que vão piorando de forma progressiva;
- ❑ Nem sempre são visíveis;
- ❑ Podem provocar dores na relação sexual ou evacuação;
- ❑ Costuma estar associado ao aparecimento de ínguas na virilha, que podem se romper com a saída de pus.
- ❑ Existe tratamento e a prevenção pode ser feita com o uso de preservativos.



Linfogranuloma venéreo (LGV)

- ❑ É causado por uma bactéria e também é conhecido como “mula”;
- ❑ Ferida nos órgãos genitais que nem sempre é percebida e que depois desaparece sem tratamento e é seguida de um inchaço doloroso na virilha que e não for tratado, rompe-se com a saída de pus;
- ❑ Pode haver sintoma por todo o corpo como dores nas articulações, febre e mal-estar e, quando não tratado, pode agravar-se e resultar em elefantíase no pênis, escroto ou vulva;
- ❑ Existe tratamento e a prevenção se dá pelo uso de preservativos.





Donovanose

- ❑ Causada por uma bactéria é também conhecida como granuloma inguinal;
- ❑ Lesão nos órgãos genitais e lentamente se transforma em ferida ou caroço vermelho, que não dói e não tem íngua.
- ❑ A ferida sangra fácil, cresce em volume e extensão e atinge grandes áreas da região genital, facilitando a entrada de outros microrganismos;
- ❑ Existe tratamento e a prevenção se dá pelo uso de preservativos.

Gonorreia e Clamídia

São causadas por bactérias, resultando em corrimento vaginal (amarelado ou translúcido) e DIP;

- As bactérias podem aparecer no colo do útero, na parte interna do pênis, garganta e olhos;

Áreas afetadas ardem e esquentam ao urinar;

- Dor ao urinar, sangramento fora da época da menstruação, dor ou sangramento durante a relação sexual

A maioria das mulheres não apresenta sinais nem sintomas. Há possibilidade de transmissão no parto vaginal e a criança pode nascer com conjuntivite ficar cega

Existe tratamento e a prevenção se dá por uso de preservativos.

Tricomoníase

- ❑ Causada por um protozoário, resulta em corrimento vaginal abundante (amarelo ou esverdeado), dor durante a relação sexual, ardência, dificuldade para urinar e coceira nos órgãos sexuais;
- ❑ O uso de preservativos é a prevenção indicada;
- ❑ O tratamento deve ser realizado conforme orientação de profissional de saúde.



Condiloma acuminado (HPV)

- Papilomavírus humano (HPV) causa o condiloma acuminado que é também conhecido como verruga anogenital, cavalo de crista ou crista de galo;
- As verrugas não doem e podem aparecer isoladas ou agrupadas. Quanto mais visíveis, maior o risco de transmissão. Pode ser transmitido mesmo quando não há penetração.
- Podem aparecer no pênis, ânus, vagina, vulva, colo do útero, boca e garganta.
- Existe vacina contra o HPV tipos 6, 11, 16 e 18, disponíveis no SUS para meninas de 9 a 13 anos ou mulheres vivendo com HIV entre 9 e 26 anos.





Hepatite B

- ❑ Causada por um vírus (HBV), ataca o fígado;
- ❑ Infecção silenciosa e raramente apresenta sinais e sintomas;
- ❑ Transmissão por relações sexuais, vertical, compartilhamento de objetos em contato com o sangue;
- ❑ Em cerca de 20% das pessoas pode resultar em urina escura, fezes pálidas e icterícia;
- ❑ Pode evoluir para a **forma aguda** (curta duração) ou **crônica** (persiste por mais de seis meses);
- ❑ O diagnóstico pode ser feito pelo teste rápido ou exame de sangue em laboratório e quanto antes, melhor.
- ❑ O tratamento é feito no SUS em um serviço de referência.



Hepatite C

- ❑ Causada pelo vírus da hepatite (HCV), ataca o fígado;
- ❑ Tem como forma de transmissão recorrente o compartilhamento de kit de manicure;
- ❑ Pode ser transmitido via vertical, por sangue, relações sexuais desprotegidas;
- ❑ O diagnóstico se dá por teste rápido ou exame de sangue em laboratório e o tratamento está disponível no SUS, devendo ser realizado em um serviço de referência.



HIV/AIDS

- Sinais: fase de infecção aguda, assintomática e sintomática (aids);
- Testagem disponível no SUS;
- Outras IST aumentam o risco de infecção pelo HIV;
- Existe tratamento disponível no SUS e quanto mais precoce seu início, melhor;
- Pode haver transmissão vertical;
- A prevenção inclui o uso de preservativos, o não compartilhamento de agulhas ou seringas, profilaxia pós-exposição (PEP) e outras



Recapitulando

- Existem diversas infecções sexualmente transmissíveis, causadas por diversos agentes;
- Possuem diferentes formas de transmissão, de prevenção, manifestações clínicas e diagnósticos;
- Algumas das IST são sífilis, herpes genital; cancro mole, linfogranuloma venéreo, donovanose, gonorreia, clamídia, tricomoníase, HPV, hepatites B e C, e HIV – aids.



Bibliografia

□ BRASIL. Ministério da Saúde. Álbum seriado das IST – Material de apoio para profissionais de saúde. Brasília, DF. 2016

□ Saiba mais

Vamos falar de IST

<https://www.youtube.com/watch?v=b8K2yNXKQqc>

Infecções sexualmente transmissíveis com Drauzio Varella

<https://www.youtube.com/watch?v=G-TtdoSmZY>